

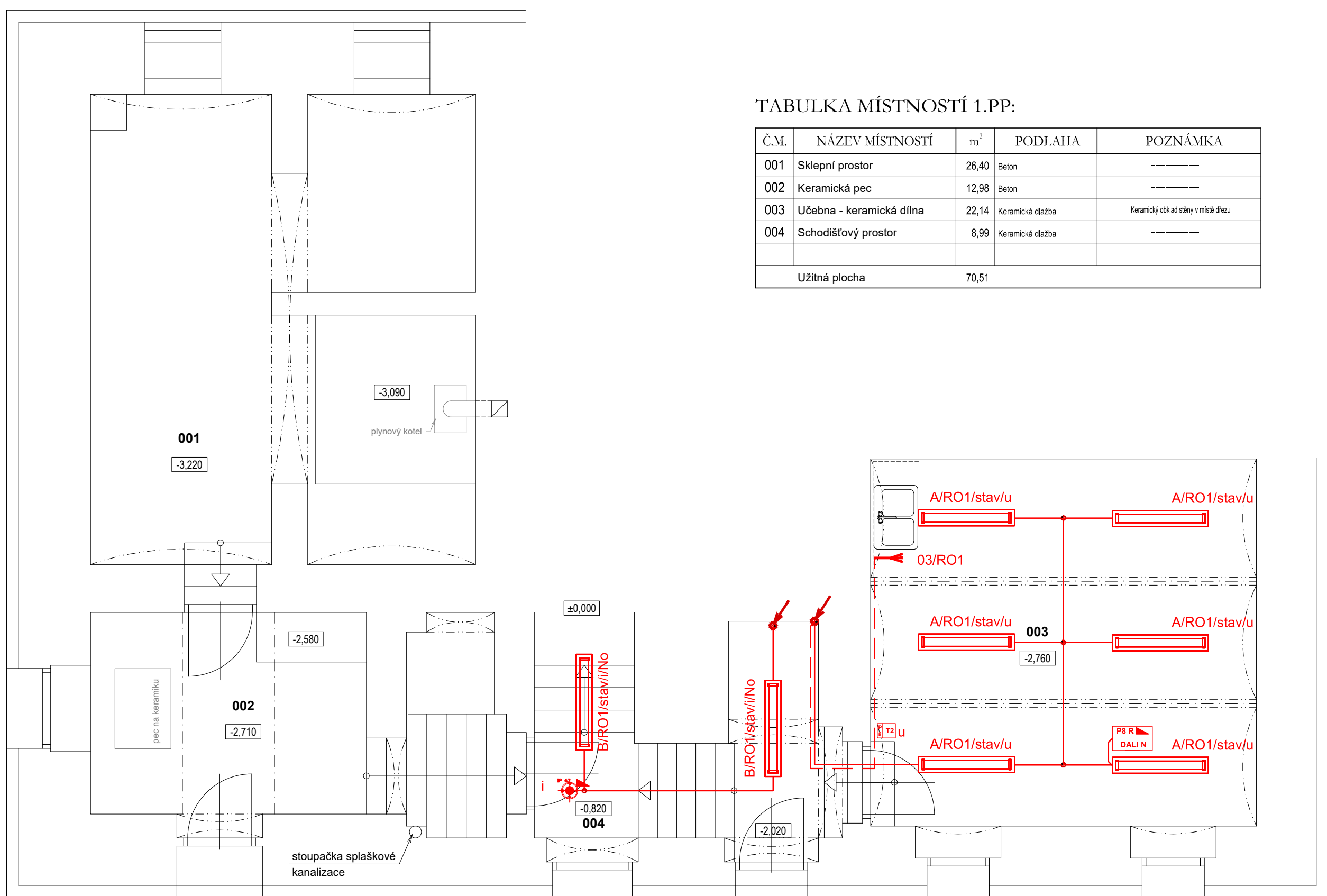
Legenda:

- klesající / stoupající vedení
- stávající rozvodnice
- stávající vedení
- světelné obvody kabely CYKY 2-5 x 1,5
- zásuvkové obvody kabely CYKY 3 x 2,5
- kabelový vývod
- zásuvka jednoduchá
- vypínač 01
- bezdrátový tlačítkový spínač - vysílač
- bezdrátový ovladač - přijímač
- stropní přítomnostní čidlo se stmíváním, DALI
- svítidlo stropní 22W, DALI, IP20, barva světla 840
- svítidlo stropní 29W, NO s nouzovým zdrojem 1h IP20, barva světla 840
- svítidlo stropní 21W, IP20, barva světla 840
- požární nouzové tlačítko, označené nápisem "TOTAL STOP"

Index změny:	Popis změny:	Datum:	Provedl:	Podpis:
--------------	--------------	--------	----------	---------

Kreslí:	Projektant:	Zodp. projektant:	<b>ELECTROSUN</b>
J. Nováček	J. Nováček	Ing. M. Kroc	
St.č.:	Luby	U Zvončků 3, 289 31 Bohuslavice	
Obec:	Luby	provozovna - Americká 960/1, 350 02 Cheb	
Investor:	Město Luby, Náměstí 5. května 164, 351 37 Luby	Tel.: 608 646 469	
Alco:	Rekonstrukce a půdní vestavba objektu Základní umělecké školy města Luby č.p.178 na st.p.č.89, k.ú. Luby I	IC: 25688553 DMC: CZ 25688553	
Část:	D.1.4. Elektroinstalace	Stupeň:	DSP
Obsah:	Půdorys 1.nadzemního podlaží - elektro	Formát:	3A4
		Mřížko:	1:50
		Datum:	07/22
		Č. zakázky:	2202004
		Č. přílohy:	D.1.4-6-01
www.electrosun.cz			

## PŮDORYS 1. PODZEMNÍHO PODLAŽÍ - STAVEBNÍ ÚPRAVY, M 1:50



TABULKA MÍSTNOSTÍ 1.PP:

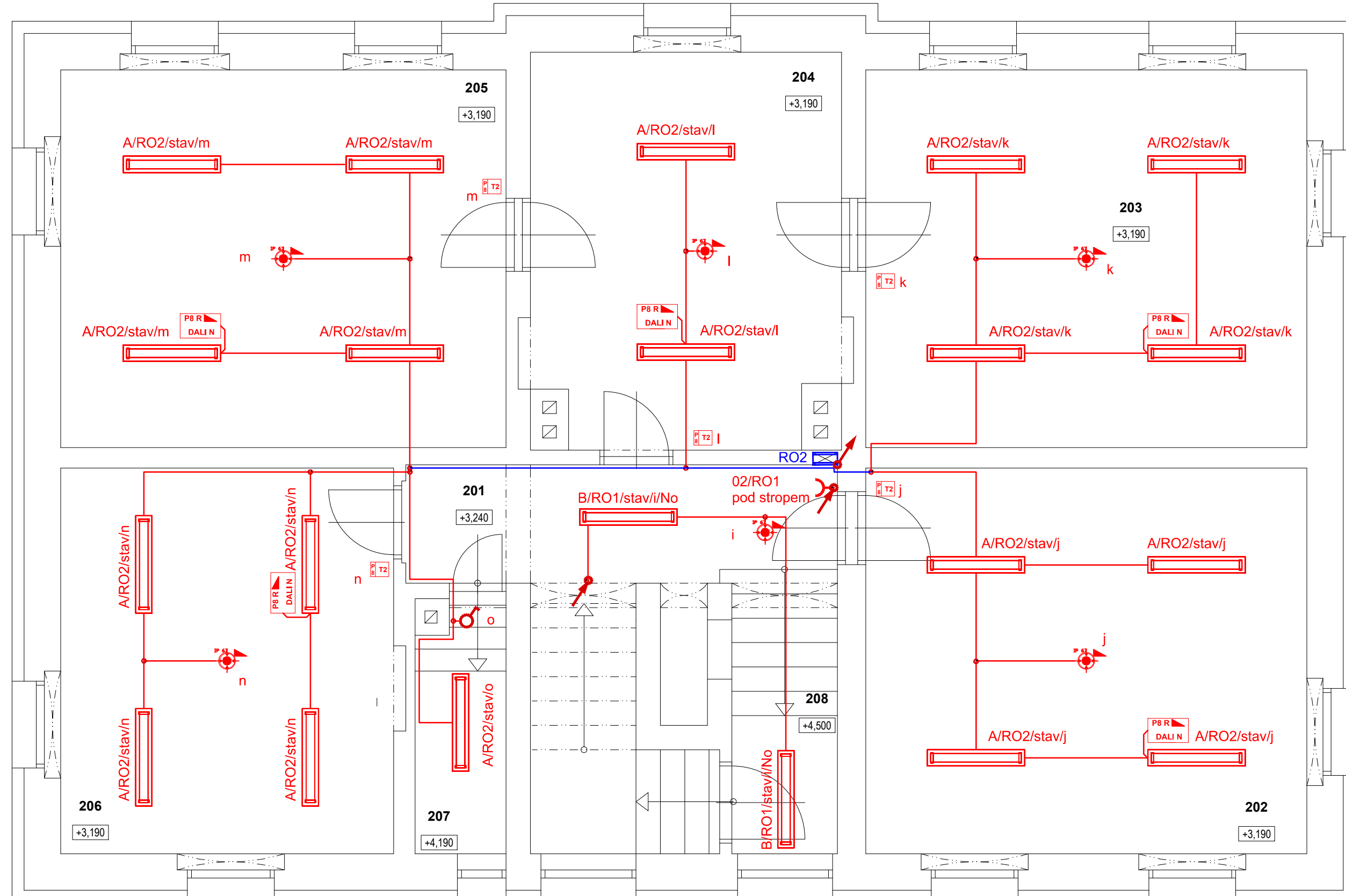
Č.M.	NÁZEV MÍSTNOSTI	m <sup>2</sup>	PODLAHA	POZNÁMKA
001	Sklepni prostor	26,40	beton	
002	Keramická pec	12,08	beton	
003	Učebna - keramická dílna	22,14	Keramická dílna	Keramický obklad stěn a nádi dílny
004	Schodišťový prostor	8,89	Keramická dílna	
Účinná plocha		70,51		

Legenda:

- klesající / stoupající vedení
- světelné obvody kabely CYKY 2-5 x 1,5
- zásuvkové obvody kabely CYKY 3 x 2,5
- bezdrátový tlačítkový spínač - vysílač
- bezdrátový ovladač - přijímač
- stropní přítomnostní čidlo se stmíváním, DALI
- svítidlo stropní 29W, NO s nouzovým zdrojem 1h IP20, barva světla 840

Index změny:	Popis změny:	Datum:	Provedl:	Podpis:
--------------	--------------	--------	----------	---------

Kreslí:	Projektant:	Zodp. projektant:	<b>ELECTROSUN</b>
J. Nováček	J. Nováček	Ing. M. Kroc	
St.č.:	Luby	U Zvončků 3, 289 31 Bohuslavice	
Obec:	Luby	provozovna - Americká 960/1, 350 02 Cheb	
Investor:	Město Luby, Náměstí 5. května 164, 351 37 Luby	Tel.: 608 646 469	
Alco:	Rekonstrukce a půdní vestavba objektu Základní umělecké školy města Luby č.p.178 na st.p.č.89, k.ú. Luby I	IC: 25688553 DMC: CZ 25688553	
Část:	D.1.4. Elektroinstalace	Stupeň:	DSP
Obsah:	Půdorys 1.podzemního podlaží - elektro	Formát:	3A4
		Mřížko:	1:50
		Datum:	07/22
		Č. zakázky:	2202004
		Č. přílohy:	D.1.4-6-02
www.electrosun.cz			

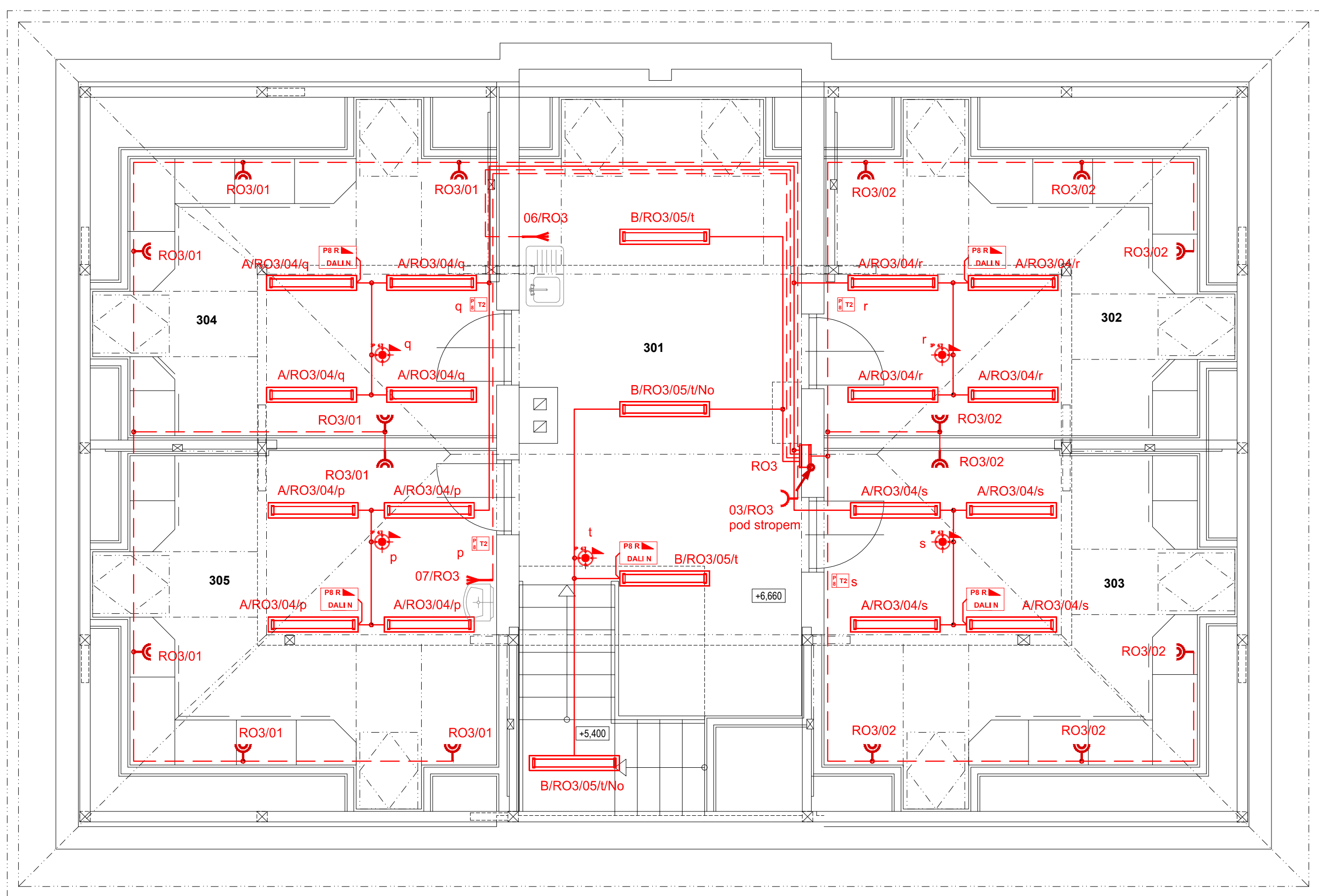


Legenda:

- klesající / stoupající vedení
- stávající rozvodnice
- stávající vedení
- světelné obvody kabely CYKY 2-5 x 1,5
- zásuvkové obvody kabely CYKY 3 x 2,5
- kabelový vývod
- zásuvka jednoduchá
- vypínač 01
- bezdrátový tlačítkový spínač - vysílač
- bezdrátový ovladač - přijímač
- stropní přítomnostní čidlo se stmíváním, DALI
- svítidlo stropní 22W, DALI, IP20, barva světla 840
- svítidlo stropní 29W, NO s nouzovým zdrojem 1h IP20, barva světla 840

Index změny:	Popis změny:	Datum:	Provedl:	Podpis:
--------------	--------------	--------	----------	---------

Kreslí:	Projektant:	Zodp. projektant:	<b>ELECTROSUN</b>
J. Nováček	J. Nováček	Ing. M. Kroc	
St.č.:	Luby	U Zvončků 3, 289 31 Bohuslavice	
Obec:	Luby	provozovna - Americká 960/1, 350 02 Cheb	
Investor:	Město Luby, Náměstí 5. května 164, 351 37 Luby	Tel.: 608 646 469	
Alco:	Rekonstrukce a půdní vestavba objektu Základní umělecké školy města Luby č.p.178 na st.p.č.89, k.ú. Luby I	IC: 25688553 DMC: CZ 25688553	
Část:	D.1.4. Elektroinstalace	Stupeň:	DSP
Obsah:	Půdorys 2.nadzemního podlaží - elektro	Formát:	3A4
		Mřížko:	1:50
		Datum:	07/22
		Č. zakázky:	2202004
		Č. přílohy:	B.1.4-6-01
www.electrosun.cz			



Legenda:

- klesající / stoupající vedení
- nová rozvodnice
- světelné obvody kabely CYKY 2-5 x 1,5
- zásuvkové obvody kabely CYKY 3 x 2,5
- kabelový vývod
- zásuvka jednoduchá
- zásuvka dvojitá
- bezdrátový tlačítkový spínač - vysílač
- bezdrátový ovladač - přijímač
- stropní přítomnostní čidlo se stmíváním, DALI
- svítidlo stropní 22W, DALI, IP20, barva světla 840
- svítidlo stropní 29W, NO s nouzovým zdrojem 1h IP20, barva světla 840

Index změny:	Popis změny:	Datum:	Provedl:	Podpis:
--------------	--------------	--------	----------	---------

Kreslí:	Projektant:	Zodp. projektant:	<b>ELECTROSUN</b>
J. Nováček	J. Nováček	Ing. M. Kroc	
St.č.:	Luby	U Zvončků 3, 289 31 Bohuslavice	
Obec:	Luby	provozovna - Americká 960/1, 350 02 Cheb	
Investor:	Město Luby, Náměstí 5. května 164, 351 37 Luby	Tel.: 608 646 469	
Alco:	Rekonstrukce a půdní vestavba objektu Základní umělecké školy města Luby č.p.178 na st.p.č.89, k.ú. Luby I	IC: 25688553 DMC: CZ 25688553	
Část:	D.1.4. Elektroinstalace	Stupeň:	DSP
Obsah:	Půdorys 2.podzemního podlaží - elektro	Formát:	3A4
		Mřížko:	1:50
		Datum:	07/22
		Č. zakázky:	2202004
		Č. přílohy:	D.1.4-6-03
www.electrosun.cz			

TABULKA MÍSTNOSTÍ 1.NP:

Č.M.	NÁZEV MÍSTNOSTI	m <sup>2</sup>
101	Chodba	19,88
102	Učebna	49,31
103	Učebna	26,66
104	Šatna	5,46
105	Umývárna	6,55
106	Úklidová místnost	0,87
107	Kabinka WC	1,14
108	Kabinka WC	1,05
109	Kabinka WC	1,05
110	WC personál	3,12
111	Schodišťový prostor	12,10
Účinná plocha		127,19

TABULKA MÍSTNOSTÍ 2.NP:

Č.M.	NÁZEV MÍSTNOSTI	m <sup>2</sup>
201	Chodba	7,56
202	Učebna	25,79
203	Učebna	25,24
204	Čekárna	18,26
205	Učebna	25,50
206	Sborovna	19,63
207	Archiv	3,39
208	Schodišťový prostor	4,97
Účinná plocha		129,94

TABULKA MÍSTNOSTÍ PODKROVÍ:

Č.M.	NÁZEV MÍSTNOSTI	m <sup>2</sup>
301	Chodba a čekárna	23,34
302	Čekárna	13,33
303	Učebna č.1	15,39
304	Učebna č.2	13,33
305	Učebna č.3	15,39
Účinná plocha		80,78